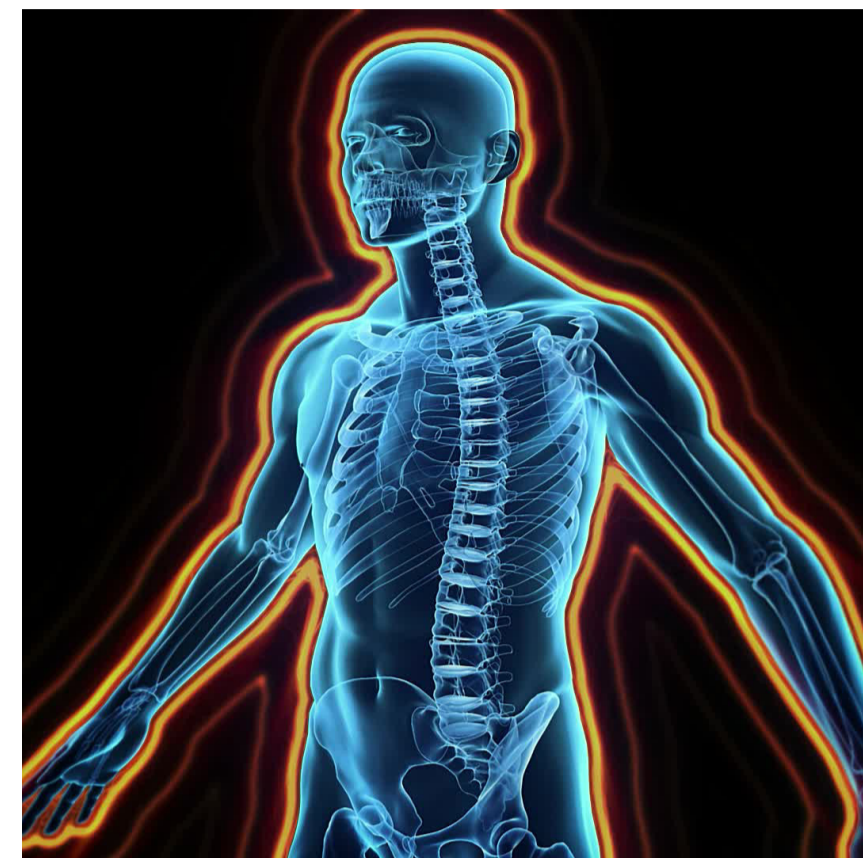


Folleto Educativo para pacientes de Radioterapia paliativa

La radioterapia es un tratamiento que utiliza radiación o rayos de alta energía. No duele, no se ve ni se siente. Cada sesión durará entre 10 y 15 minutos aproximadamente por cada día. Su médico tratante le indicará el número de sesiones.

NO requiere ayunar y debe continuar tomando sus medicamentos habituales. Durante su tratamiento puede hacer vida normal con su familia, niños, embarazadas.



EFFECTOS SECUNDARIOS GENERALES

- Frecuentemente se produce cansancio, somnolencia e inapetencia.
- Leves cambios en la piel una vez finalizado su tratamiento (sequedad y enrojecimiento).
- Otros efectos según el área a irradiar.

CONSEJOS DURANTE EL TRATAMIENTO

- Adapte sus actividades diarias a su nivel de energía y si necesita descanse lo necesario.
- Si toma medicamentos por enfermedades crónicas como diabetes e hipertensión debe seguir utilizándolos. NO los suspenda.
- Siga las indicaciones y medicamentos de la Unidad de Cuidados Paliativos si está inscrito.
- Aumente la ingesta de líquidos durante el tratamiento, como agua, infusiones de hierbas, zumos y caldos.
- Evite el alcohol y tabaco.
- Siga una alimentación sana y balanceada. Evite el ají y condimentos.

RECUERDE:

El cansancio es debido al tratamiento, no a que la enfermedad evoluciona desfavorablemente.

NO OLVIDAR:

- Si no se presenta a inicio de tratamiento en la fecha indicada o deja de asistir a tratamiento sin dar aviso será retirado de la lista de pacientes y deberá esperar una nueva vacante para continuar o iniciar tratamiento.
- Debe tener control médico semanal, no olvide solicitar su hora.

**En caso de consultas, dudas o lesiones en la piel pida hora con enfermera/o en
Policlínico de Radioterapia.**

Policlínico de Radioterapia sede norte:

225757279

poliradioterapia@incancer.cl

eucoordinadorart@incancer.cl

Policlínico de Radioterapia sede sur:

25768176

polirtsur@incancer.cl

eucoordinadorart@incancer.cl